

vārds

uzvārds

klase

datums

Jauno Inženieru skola

Ievads

Nu ko, laiks papraktizēties salikt shēmas pašam! Lai to spētu izdarīt, apskati zemāk esošos attēlus un uzmanīgi noklausies darba vadītāji norādes!

Tavā arsenālā ir:

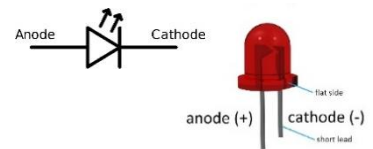
- **Platīte**

Platītei savstarpēji savienojoti ir caurumiņi tā, kā demonstrēts attēlā. Ja iespraudīsi kādos caurumiņos divas komponentu kājiņas, tad tās būs savienotas caur līnijām zilā krāsā.



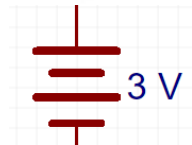
- **LED**

Gaismu emitējošā diode jeb LED – elektroniskais elements, kas spīd, ja tam pareizā virzienā cauri iet strāva. Ievēro, ka **diodes garākā kāja atbilst + galam, bet īsāka atbilst – galam!**



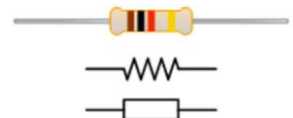
- **Baterija/strāvas avots**

Atceries, ka shēmās garākā svītra apzīmē baterijas vai strāvas avota + spaili, bet īsā svītra apzīmē – spaili!



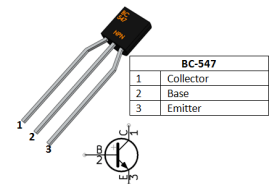
- **Pretestība jeb rezistors**

Rezistori domāti, lai regulētu strāvu un/vai spriegumu ķēdē. Tie tev noteikti būs vajadzīgi! Atceries, ka katram rezistoram ir savs nomināls, tāpēc spraut kā pagādās nevar!



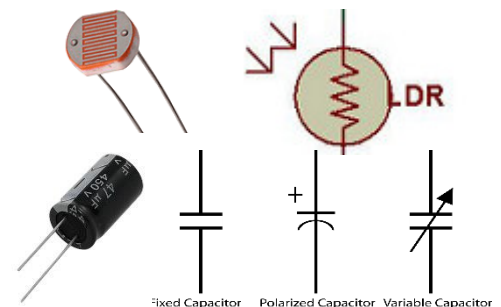
- **Tranzistors**

Mūsdienu elektronisko iekārtu dvēsele. Tranzistoram ir trīs kājas – **kolektors, bāze un emitters**. Galvenais, kas jāzina – kolektors un emitters ir malējās tranzistora kājas, kuras shēmā pienāk un aiziet no tā, bet bāze – vidējā kāja, arī bildē it kā pienāk tranzistoram pa vidu!



- **Fotorezistors**

Īpašs rezistors, kas maina savu pretestību atkarībā no tā, cik stipra gaisma uz to krīt.



- **Kondensators**

Elements, kas sevī uzkrāj lādiņu. Tam ir būtiski, kādā virzienā to slēdz, tāpēc arī šoreiz garākā kāja ir +, bet īsākā ir -.

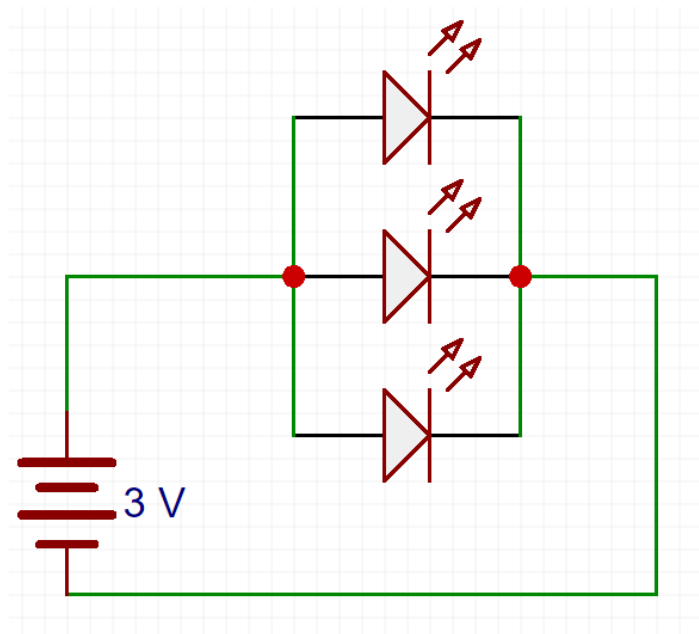
- **Mikrofons**

Tiem, kas tiks tik tālu.

Darbā saliekamās shēmas:

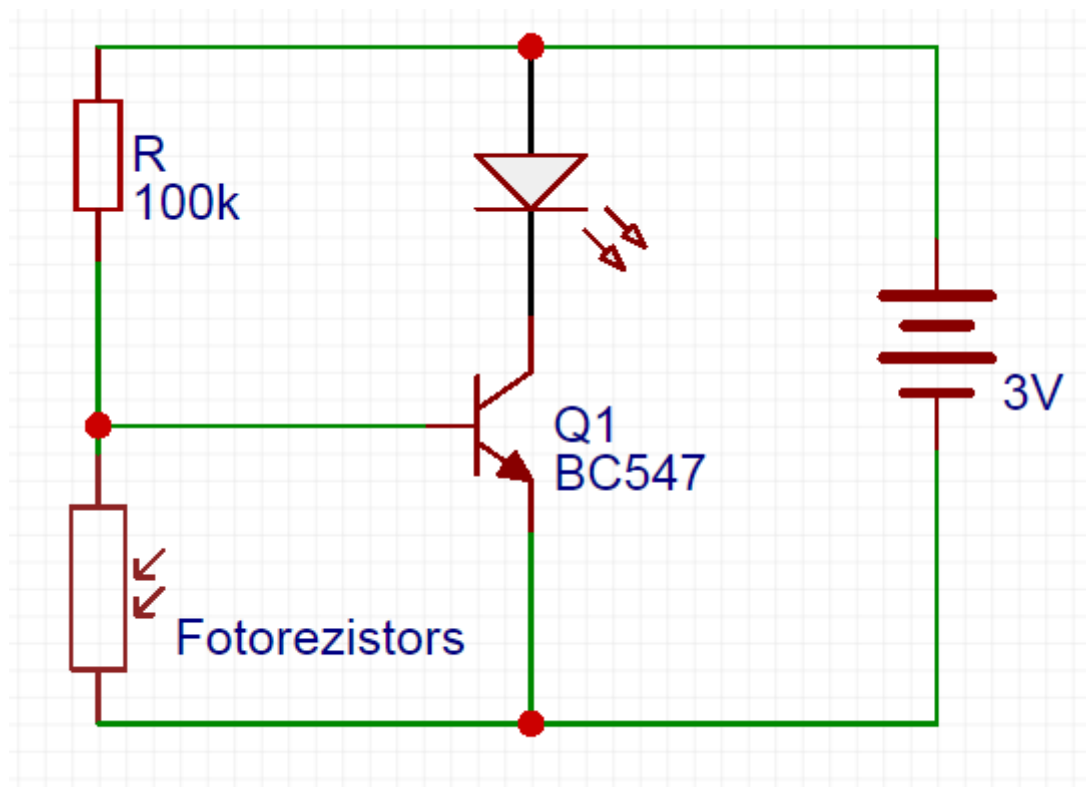
- 1) Grūtības pakāpe #1

Trīs LED spuldzītes, kas deg, kad pievienotas baterijai



- 2) Grūtības pakāpe #2

Tumsas sensors (LED iemirdzas tad, kad fotorezistors ir tumsā)



3) Grūtības pakāpe #3:

Shēma, kurā diodes iemirdzas tad, kad mikrofons uztver skaņu:

